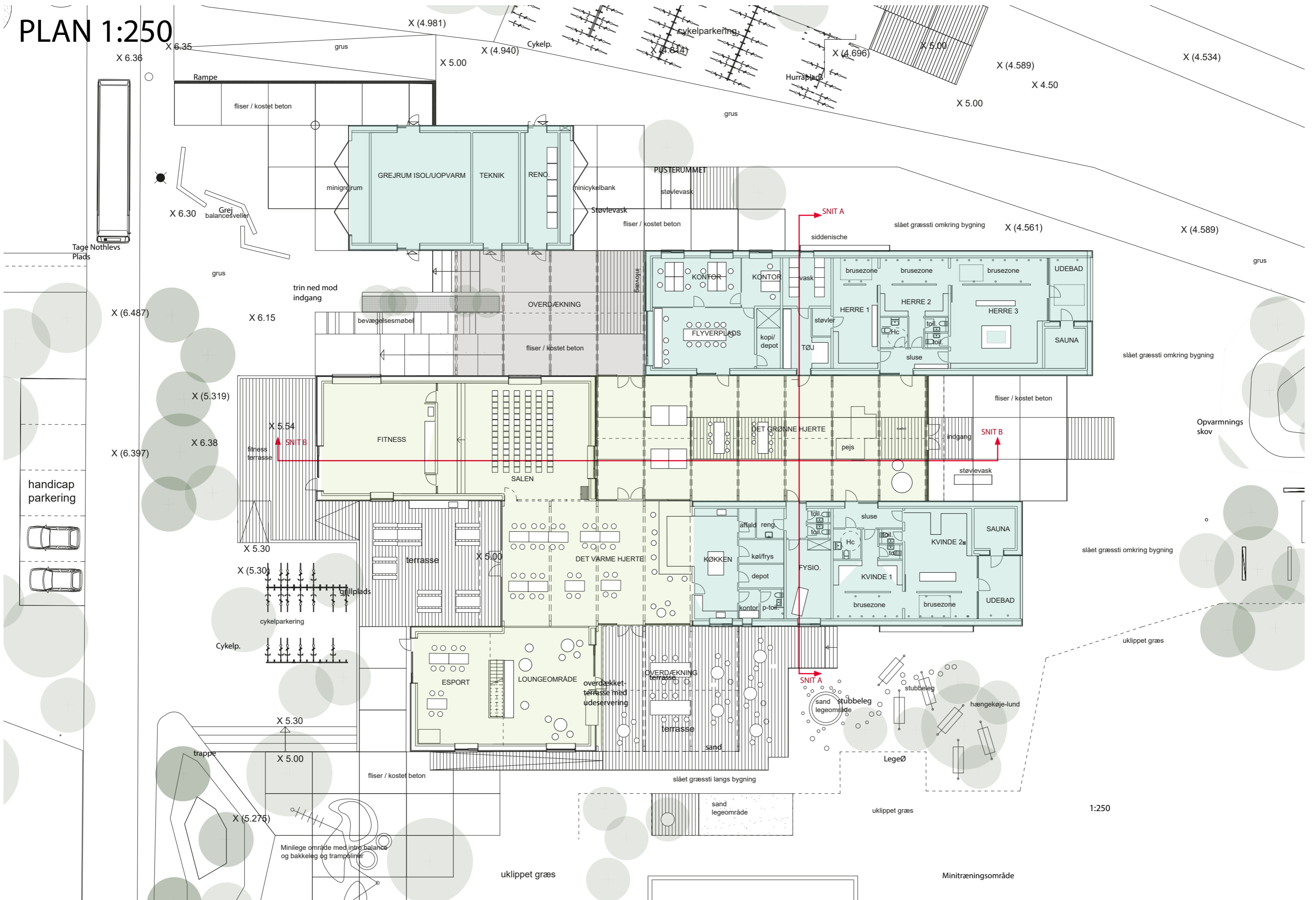
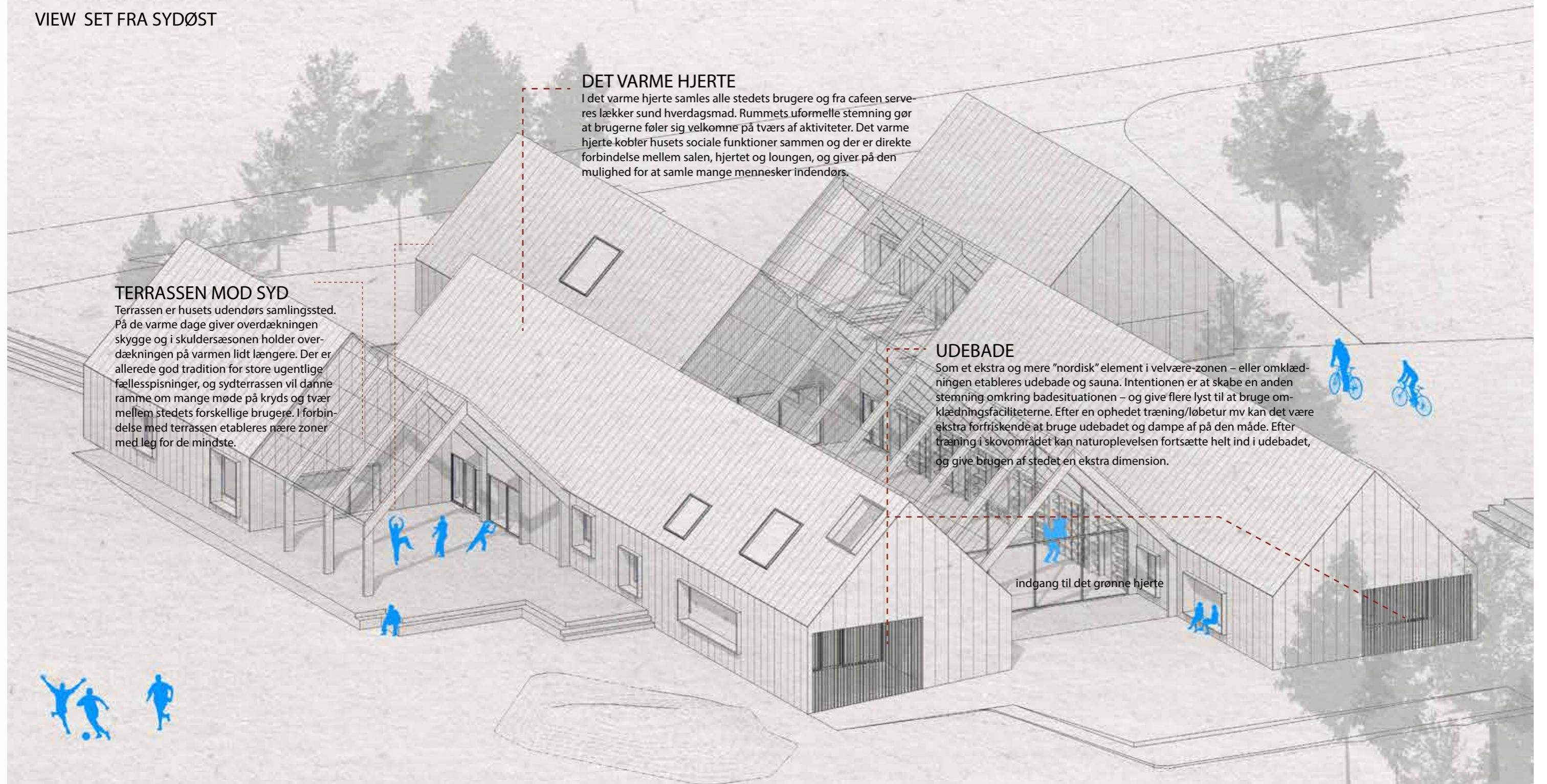


PLAN 1:250



1:250



DET VARME HJERTE

I det varme hjerte samles alle stedets brugere og fra cafeen serveres lækker sund hverdagsmad. Rummets uformelle stemning gør at brugerne føler sig velkomne på tværs af aktiviteter. Det varme hjerte kobler husets sociale funktioner sammen og der er direkte forbindelse mellem salen, hjertet og loungen, og giver på den mulighed for at samle mange mennesker indendørs.

TERRASSEN MOD SYD

Terrassen er husets udendørs samlingssted. På de varme dage giver overdækningen skygge og i skuldærsæsonen holder overdækningen på varmen lidt længere. Der er allerede god tradition for store ugentlige fællesspisninger, og sydterrassen vil danne ramme om mange møde på kryds og tværs mellem stedets forskellige brugere. I forbindelse med terrassen etableres nære zoner med leg for de mindste.

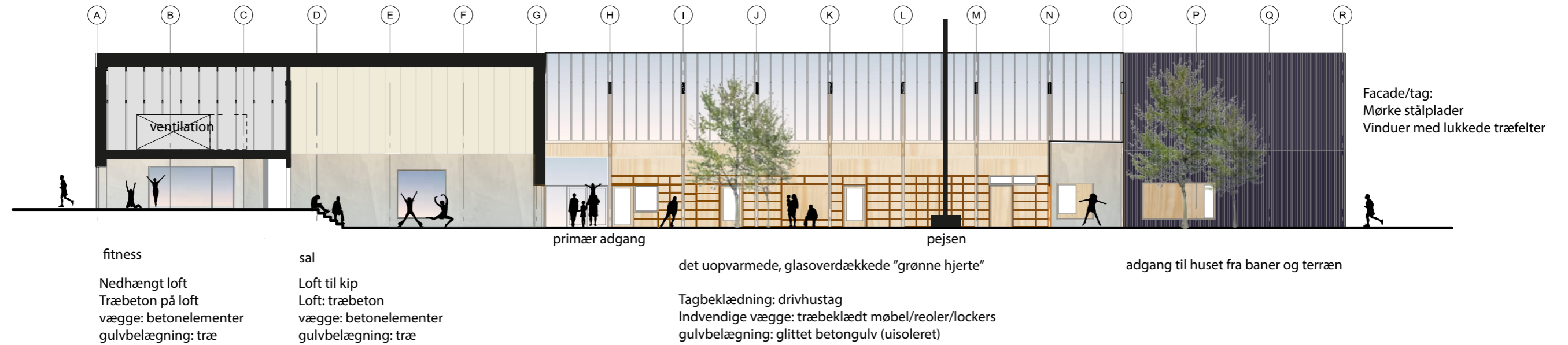
UDEBADE

Som et ekstra og mere "nordisk" element i velvære-zonen – eller omklædningen etableres udebadet og sauna. Intentionen er at skabe en anden stemning omkring badesituationen – og give flere lyst til at bruge omklædningsfaciliteterne. Efter en ophedet træning/løbetur mv kan det være ekstra forfriskende at bruge udebadet og dampe af på den måde. Efter træning i skovområdet kan naturoplevelsen fortsætte helt ind i udebadet, og give brugen af stedet en ekstra dimension.

indgang til det grønne hjerte



LÆNGDESNIT B-B OG SYDFACADE

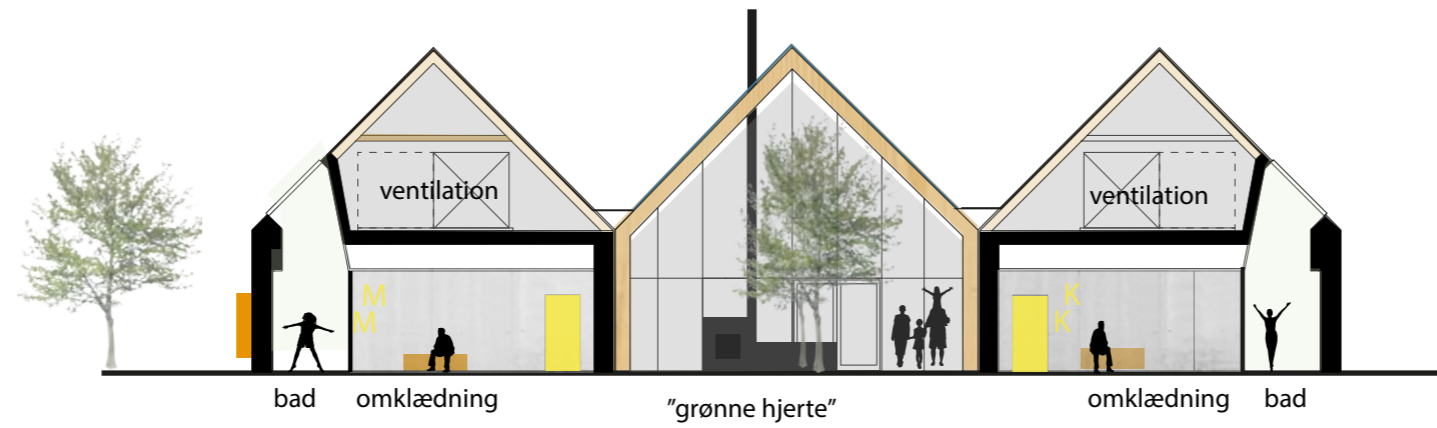


længdesnit 1:200



Sydfacade 1:200

TVÆRSNIT A-A OG VESTFACADE



bad omklædning
Nedhængt loft
vægge: betonelementer
gulvbelægning: betongulv

omklædning bad
Nedhængt loft
vægge: betonelementer
gulvbelægning: betongulv

Tværsnit
mål 1:200



Facade mod vest
mål 1:200